

智慧配电运维云平台软件管理系统

IZX7000

有华动力
YHPOWER

有华动力（上海）电力技术有限公司

项目背景



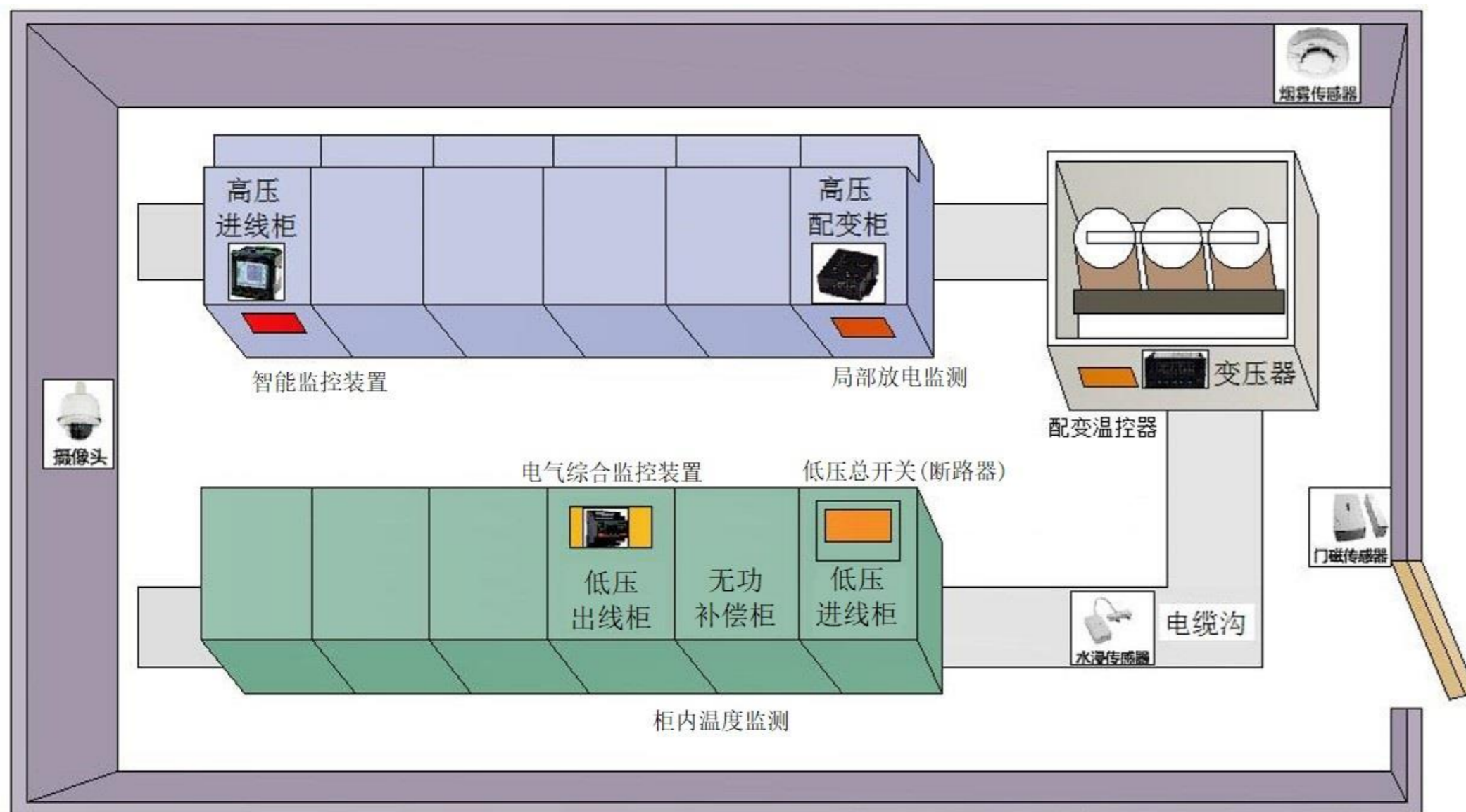
泛在电力物联网时代下，随着客户对用电安全、用电质量和智慧管理等要求的提高，普通线下运维模式已无法满足大型企业和电力运维公司的需求。

现状及痛点

1. 运维人员投入大
2. 运维效率低
3. 运维响应慢
4. 管理工作繁琐

项目背景

实际需求



1. 全站点实时监控
2. 故障定位报警
3. 故障预警功能
4. 实现运维闭环
5. 用户能耗分析
6. 用电质量分析

项目背景

满足客户配电管理日益增长的需求



平台特点

大数据运维，实现IT统一管控

聚合海量IT数据，建构一体化实时监控平台及数据应用体系



赋予大数据
采集/处理
/应用能力



构建立体化
IT监控和
运维管理体系



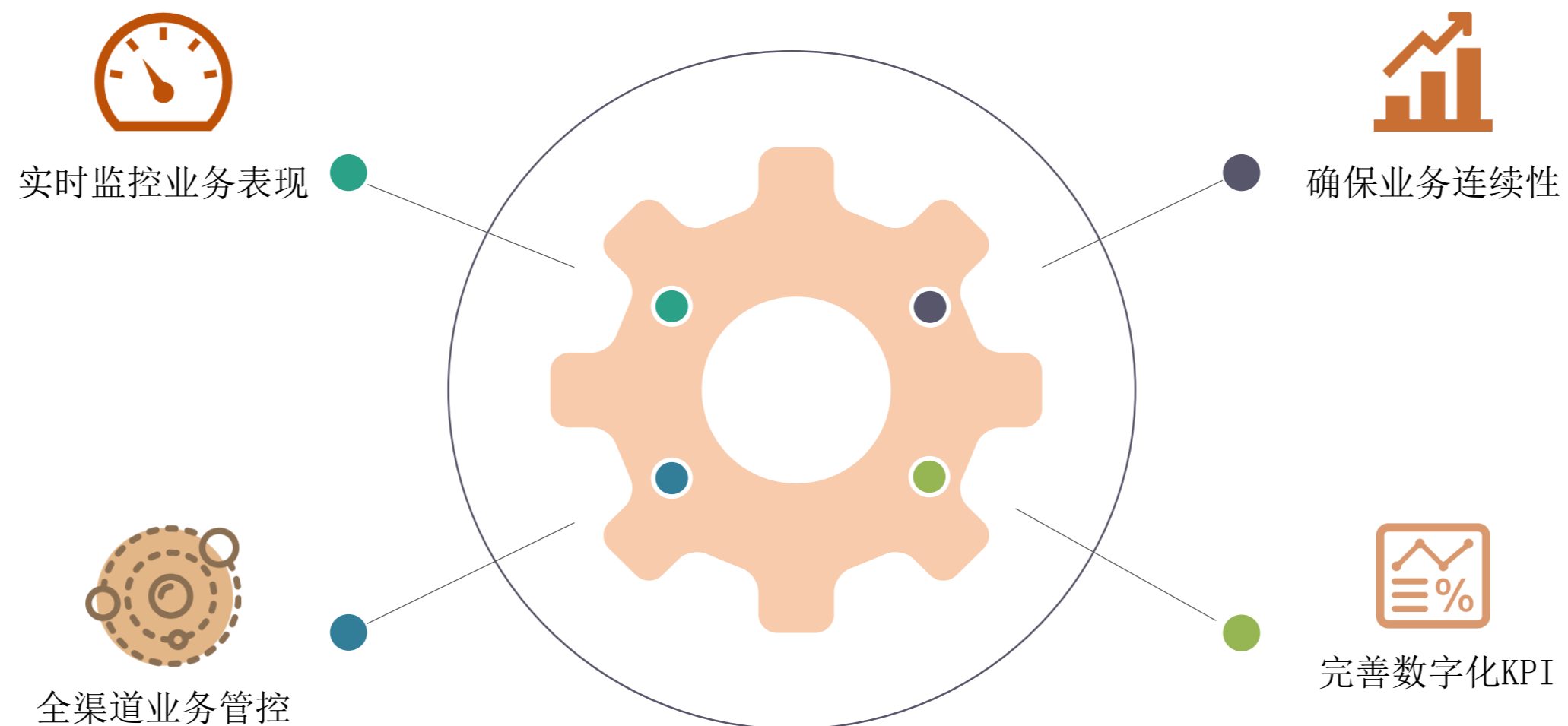
打破数据孤岛
实现
跨系统联动



实现统一告警
全面提升
运维效率

业务运维，实现业务和IT双向驱动

从业务视角实时感知业务系统运行状态，确保业务连续性提升业务效能



AI OPS实现IT运维智能化

利用大数据和AI技术，构建智能化运维管控体系，简化运维操作，持续改善业务健康状况



软件特点

可靠性

各业务系统独立运行，采用冗余设计，具有较强的容错能力和良好的恢复能力。

安全性

系统具有切实可行的安全保护措施，保证数据传输可靠，防止数据丢失和被破坏，确保数据安全。

扩展性

系统采用模块化设计原则，软件功能模块扩展方便。



先进性

基于B/S架构实现分布式部署，支持多用户Web端和APP端并发访问。

兼容性

网络技术和数据接口等方面具有良好的互操作性和可扩展性，以保证未来的扩展和已有设备的升级。

便利性

设备接入由智能网关完成，配置便捷，平台部署方便高效。

平台构架



平台功能

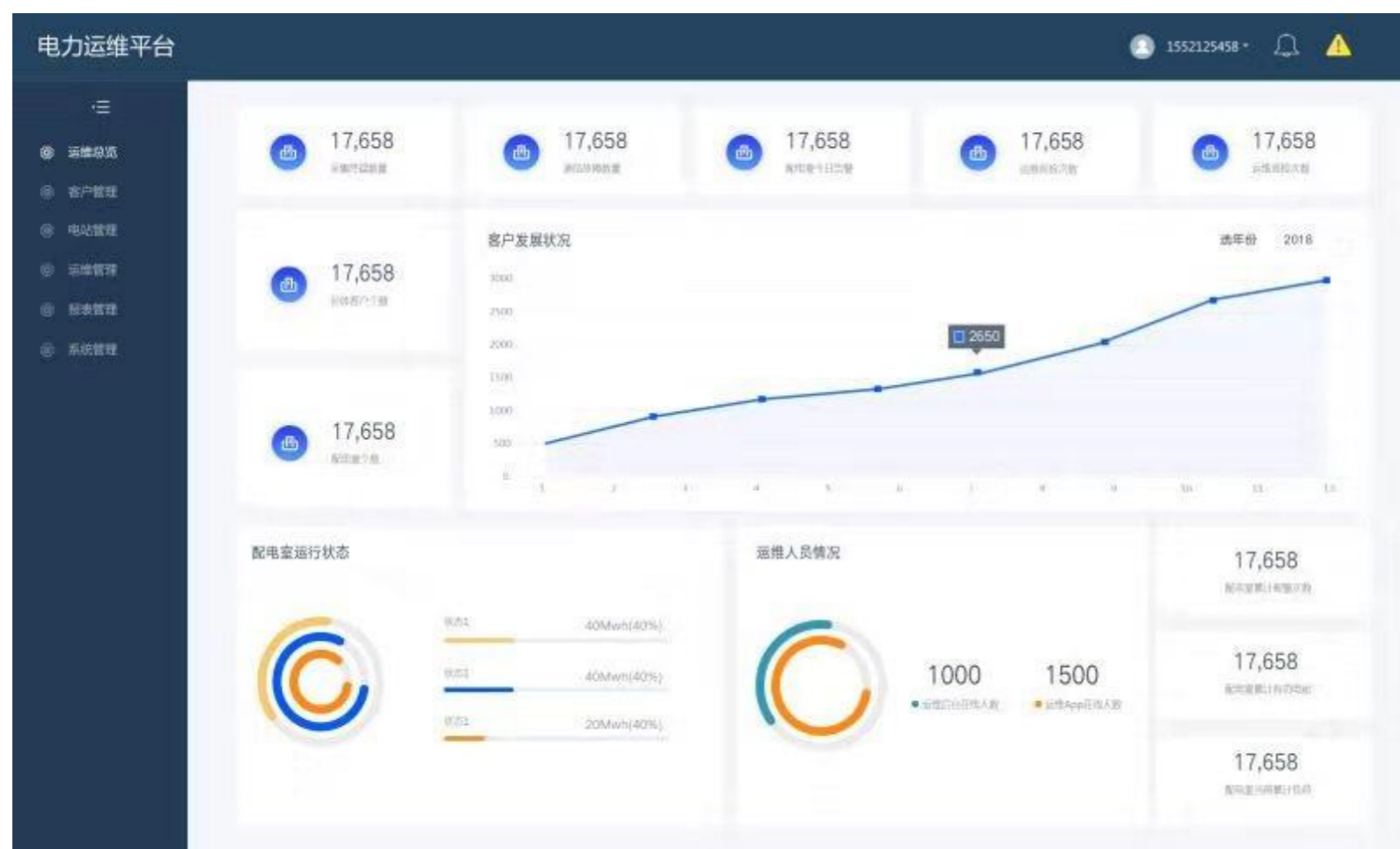
1、系统总览



系统总览可全屏显示运维各单位的概况、运行状况、用电情况和事件统计等数据，并可通过电子地图显示各配电室分布情况，地图上可直接点击查看各监测点详细信息，使用户从全局上轻松掌握各监测点的异常情况，及时采取应对措施。

平台功能

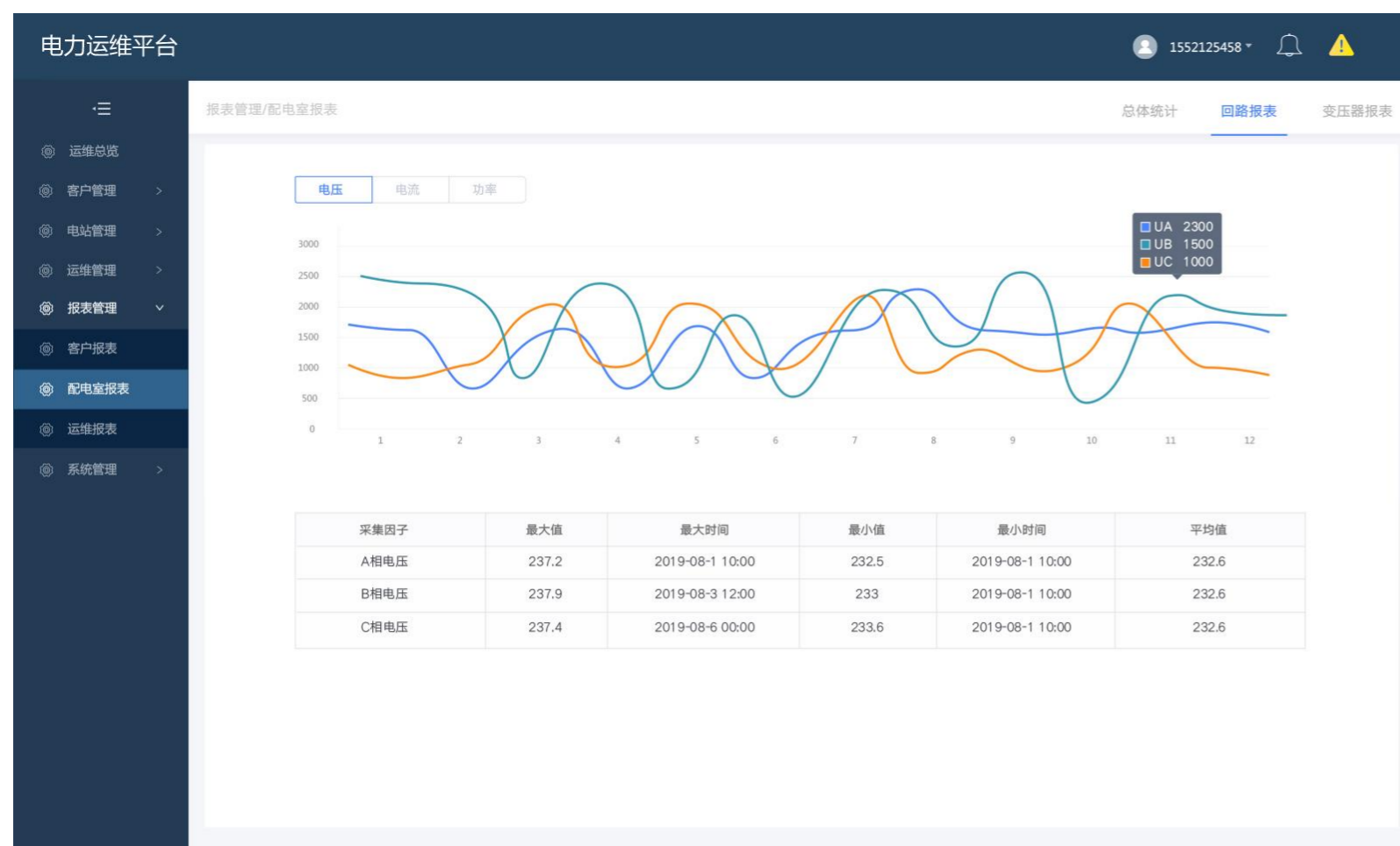
2、实时监测



显示用户配电室的电压等级、变压器台数、装机容量、运行容量等基本信息，功率、温度等运行状态，遥信、遥测等事件信息，以及实时曲线和各回路的实时电量等数据信息。

平台功能

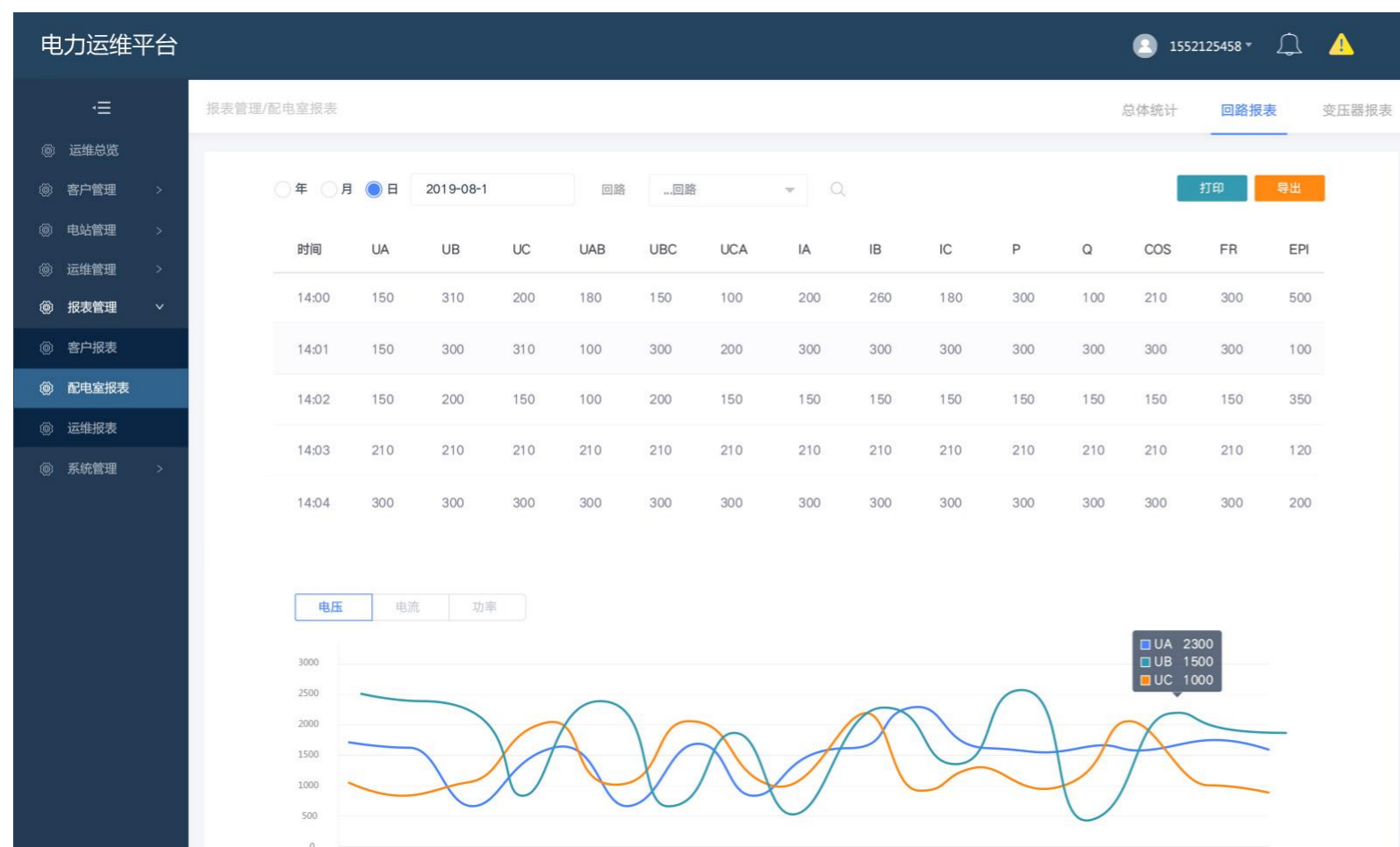
3、用电分析



可实现任意回路电量分析，同比、环比分析，极值、功率因数、电能质量分析等，并以曲线、棒图、饼图和表格等形式显示。

平台功能

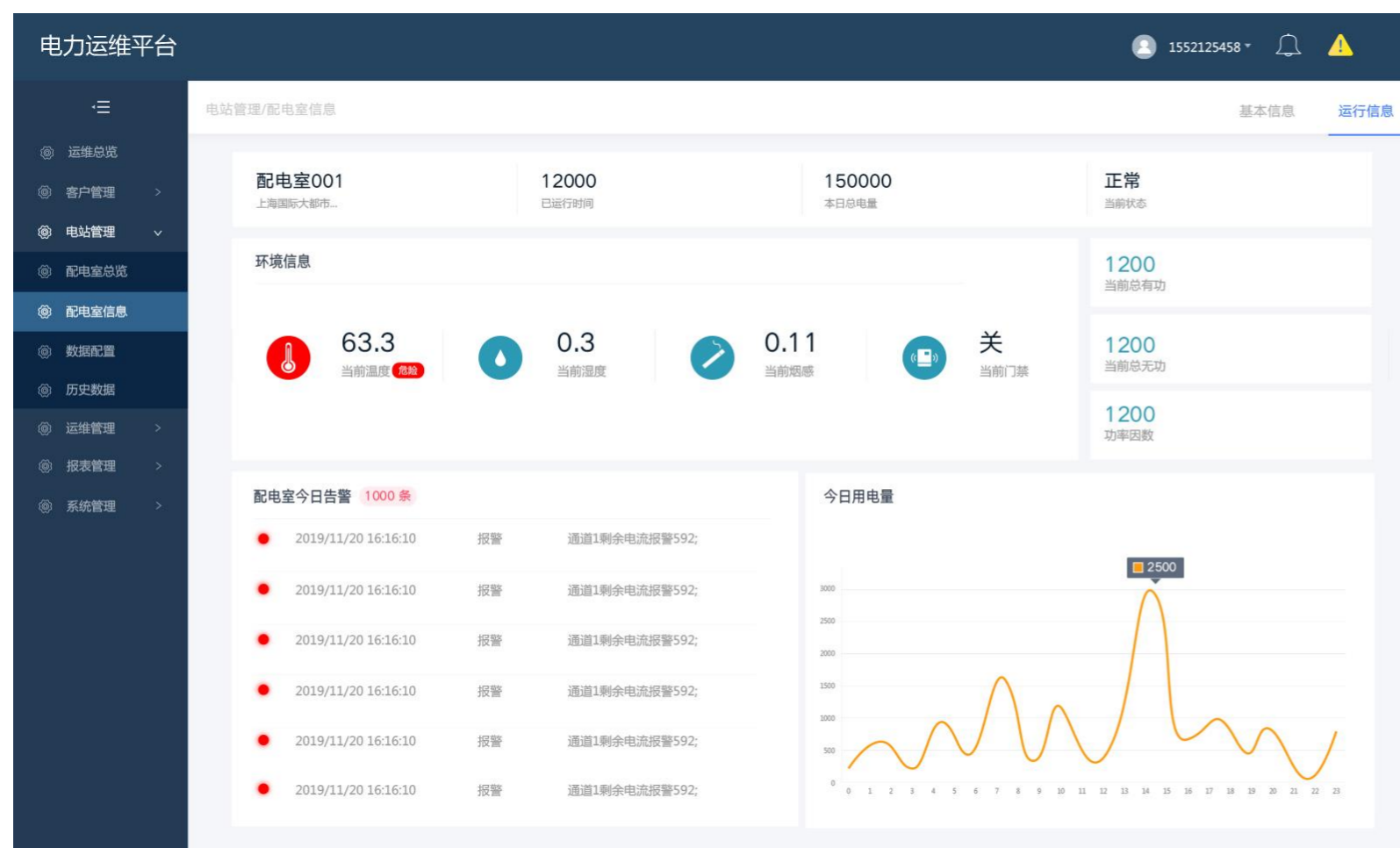
4、历史数据报表查寻



根据用户需求，系统可提供各类历史数据报表查询，如日报表、月报表、年报表等，支持按小时、天、月等时间间隔统计，并展开同比、环比、占比分析，支持相关数据以EXCEL格式导出。

平台功能

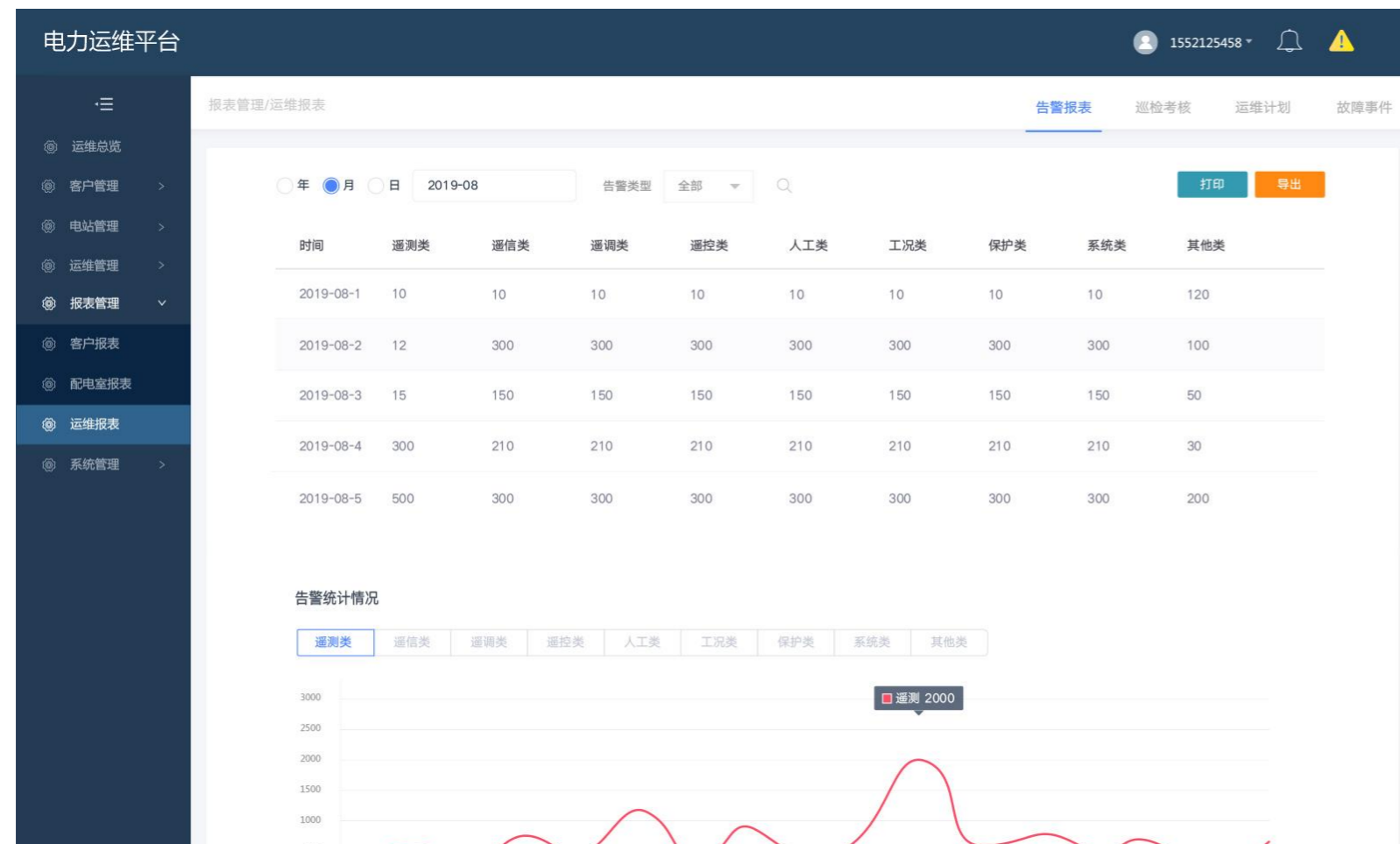
5、事件及报警信息查询



实时监视各回路的报警状态、跳闸状态、开关变位状态等各类状态事件信息，平台主动弹出告知信息，以声音、短信的形式告知用户端，并形成记录，供以后查询统计。

平台功能

6、运维管理



系统提供完整的SOP标准运维流程管理，系统发现报警或故障后，经审核可生成巡检任务推送到相应巡检人员手机APP，巡检人员执行巡检任务并登记巡检内容；平台可提供数据运维参考，提高运维单位人员效率。

平台功能

7、手机APP



可通过手机APP随时查看配电室信息，包含配电室当前状态、环境状态、门禁状况、回路运行数据等；并能实现运维管理功能，包含任务查询、巡检记录填写、故障上报等。