

电力电容

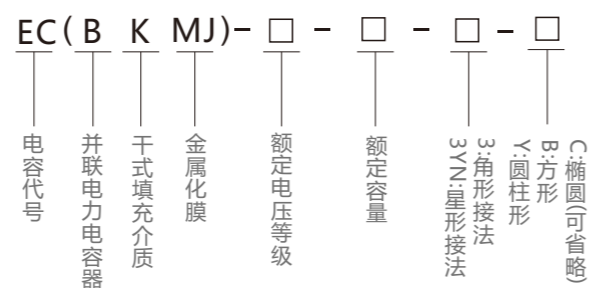
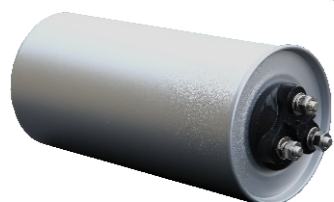
◆ 产品概述



EC系列自愈式低压电力电容器采用高级金属化聚丙烯薄膜缠绕于同心绝缘材料，确保绕组具有极好的精度。

采用边缘加厚技术与高精度喷金技术，通过长时间的真空干燥以确保电容器的工作稳定性能。电容器单元内部采用无氧铜带连接，通过先进的密封技术封装于特制的壳体中，让电容器成为新一代环保干式自愈式电力电容器。

◆ 型号含义



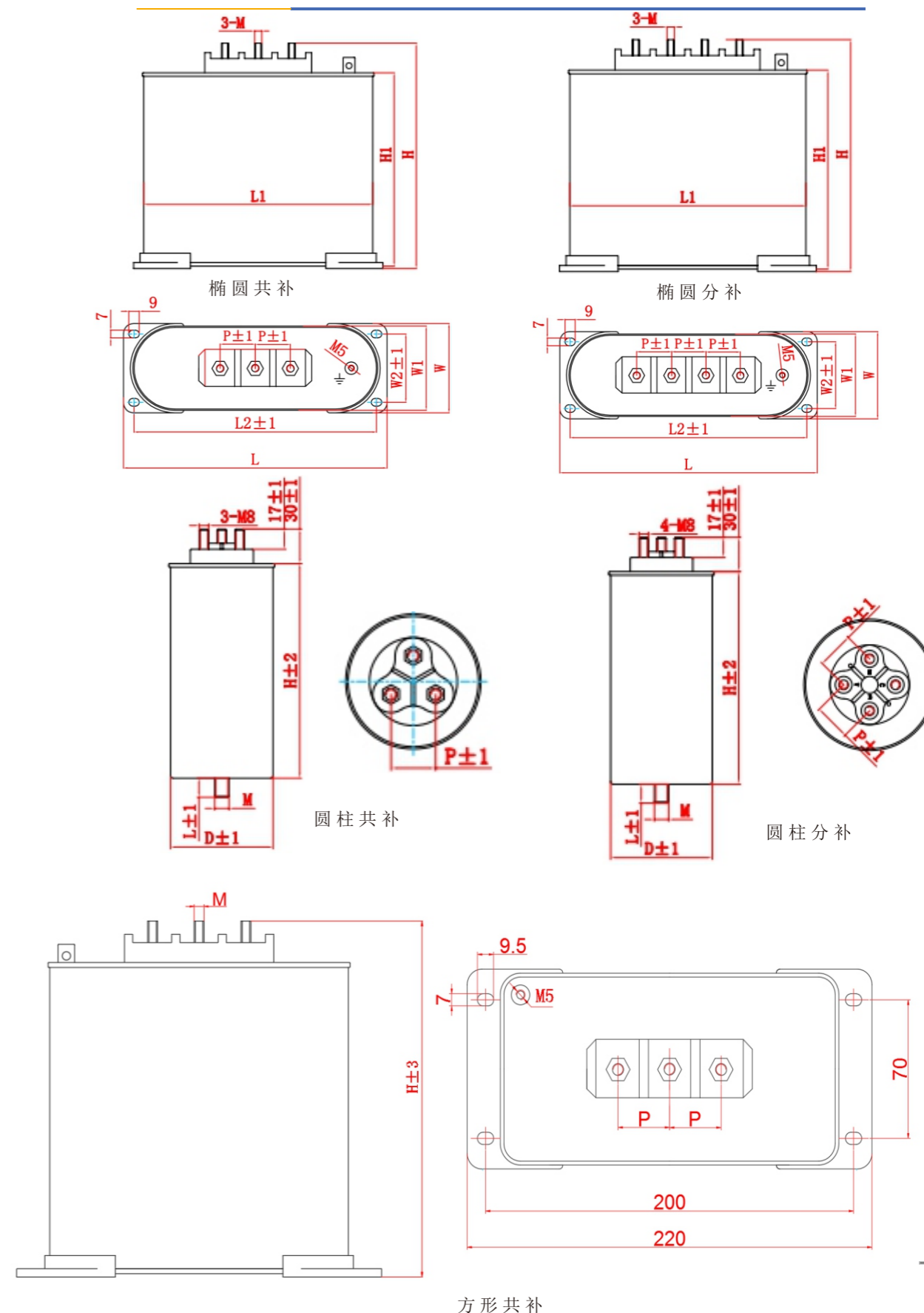
◆ 使用环境

- ◆ 户内户外（加防护壳）
- ◆ 海拔不超过2000m（高海拔需要降容使用）
- ◆ 周围空气湿度-40°C~+45°C
- ◆ 相对湿度:日平均不大于95%,月平均不大于90%
- ◆ 周围空气不受腐蚀性或可燃性气体、水蒸气等污染
- ◆ 无经常性的剧烈运动

◆ 技术参数

- ◆ 额定电压：130V~1000V 以及非标
- ◆ 容量范围：1kvar~40kvar 三相或单相（超过40kvar需要特殊订制，最高可到200kvar）
- ◆ 容值偏差：0%~+10%
- ◆ 耐电压：极间：2.15Un/5S；极壳：3kV/10s
- ◆ 放电装置:内部装有放电电阻,当电容器切断电源后，60-180秒内放电至50伏以下
- ◆ 额定频率：50Hz/60Hz（60Hz在订货时需特别注明）

◆ 外形尺寸图



◆ 产品选型参数表

型号规格	电压 Vac	频率 Hz	容量 kvar	整体外形尺寸 L*W*H	壳体外形尺寸 L1*W1*H1	安装尺寸 L2*W2	接线螺柱 M	螺柱间距 P	外形 类型	接线 方式
BKMJ-0.45-5-3-C	450	50	5	207*74*140	196*66*115	191*59	6	25	椭圆	角形
BKMJ-0.45-10-3-C	450	50	10	207*74*150	196*66*125	191*59	6	25	椭圆	角形
BKMJ-0.45-15-3-C	450	50	15	207*74*180	196*66*155	191*59	6	25	椭圆	角形
BKMJ-0.45-20-3-C	450	50	20	207*74*210	196*66*185	191*59	6	25	椭圆	角形
BKMJ-0.45-25-3-C	450	50	25	207*74*245	196*66*215	191*59	8	28	椭圆	角形
BKMJ-0.45-30-3-C	450	50	30	207*74*275	196*66*245	191*59	8	28	椭圆	角形
BKMJ-0.48-5-3-C	480	50	5	207*74*140	196*66*115	191*59	6	25	椭圆	角形
BKMJ-0.48-10-3-C	480	50	10	207*74*150	196*66*125	191*59	6	25	椭圆	角形
BKMJ-0.48-15-3-C	480	50	15	207*74*180	196*66*155	191*59	6	25	椭圆	角形
BKMJ-0.48-20-3-C	480	50	20	207*74*210	196*66*185	191*59	6	25	椭圆	角形
BKMJ-0.48-25-3-C	480	50	25	207*74*245	196*66*215	191*59	8	28	椭圆	角形
BKMJ-0.48-30-3-C	480	50	30	207*74*275	196*66*245	191*59	8	28	椭圆	角形
BKMJ-0.525-5-3-C	525	50	5	207*74*140	196*66*115	191*59	6	25	椭圆	角形
BKMJ-0.525-10-3-C	525	50	10	207*74*150	196*66*125	191*59	6	25	椭圆	角形
BKMJ-0.525-15-3-C	525	50	15	207*74*180	196*66*155	191*59	6	25	椭圆	角形
BKMJ-0.525-20-3-C	525	50	20	207*74*210	196*66*185	191*59	6	25	椭圆	角形
BKMJ-0.525-25-3-C	525	50	25	207*74*245	196*66*215	191*59	8	28	椭圆	角形
BKMJ-0.525-30-3-C	525	50	30	207*74*295	196*66*265	191*59	8	28	椭圆	角形
BKMJ-0.25-5-3YN-C	250	50	5	207*74*155	196*66*125	191*59	8	28	椭圆	星形
BKMJ-0.25-10-3YN-C	250	50	10	207*74*165	196*66*135	191*59	8	28	椭圆	星形
BKMJ-0.25-15-3YN-C	250	50	15	207*74*215	196*66*185	191*59	8	28	椭圆	星形
BKMJ-0.25-20-3YN-C	250	50	20	207*74*245	196*66*215	191*59	8	28	椭圆	星形
BKMJ-0.25-25-3YN-C	250	50	25	207*74*295	196*66*265	191*59	8	28	椭圆	星形
BKMJ-0.25-30-3YN-C	250	50	30	207*74*330	196*66*300	191*59	8	28	椭圆	星形
BKMJ-0.25-40-3YN-C	250	50	40	253*95*295	242*90*265	233*77	8	28	椭圆	星形
BKMJ-0.28-5-3YN-C	280	50	5	207*74*155	196*66*125	191*59	8	28	椭圆	星形
BKMJ-0.28-10-3YN-C	280	50	10	207*74*165	196*66*135	191*59	8	28	椭圆	星形
BKMJ-0.28-15-3YN-C	280	50	15	207*74*215	196*66*185	191*59	8	28	椭圆	星形
BKMJ-0.28-20-3YN-C	280	50	20	207*74*245	196*66*215	191*59	8	28	椭圆	星形
BKMJ-0.28-25-3YN-C	280	50	25	207*74*295	196*66*265	191*59	8	28	椭圆	星形
BKMJ-0.28-30-3YN-C	280	50	30	207*74*330	196*66*300	191*59	8	28	椭圆	星形
BKMJ-0.28-40-3YN-C	280	50	40	253*95*295	242*90*265	233*77	8	28	椭圆	星形
BKMJ-0.3-5-3YN-C	300	50	5	207*74*155	196*66*125	191*59	8	28	椭圆	星形
BKMJ-0.3-10-3YN-C	300	50	10	207*74*165	196*66*135	191*59	8	28	椭圆	星形
BKMJ-0.3-15-3YN-C	300	50	15	207*74*215	196*66*185	191*59	8	28	椭圆	星形
BKMJ-0.3-20-3YN-C	300	50	20	207*74*245	196*66*215	191*59	8	28	椭圆	星形
BKMJ-0.3-25-3YN-C	300	50	25	207*74*295	196*66*265	191*59	8	28	椭圆	星形
BKMJ-0.3-30-3YN-C	300	50	30	207*74*330	196*66*300	191*59	8	28	椭圆	星形
BKMJ-0.3-40-3YN-C	300	50	40	253*95*295	242*90*265	233*77	8	28	椭圆	星形

◆ 产品选型参数表

型号规格	电压 Vac	频率 Hz	容量 kvar	外形尺寸 D*H	安装尺寸 M*L	螺柱间距 P	外形 类型	接线 方式
BKMJ-0.45-5-3-Y	450	50	5	Φ76*240	M12*16	30	圆柱	角形
BKMJ-0.45-10-3-Y	450	50	10	Φ76*240	M12*16	30	圆柱	角形
BKMJ-0.45-15-3-Y	450	50	15	Φ86*240	M12*16	30	圆柱	角形
BKMJ-0.45-20-3-Y	450	50	20	Φ96*240	M16*25	30	圆柱	角形
BKMJ-0.45-25-3-Y	450	50	25	Φ106*240	M16*25	35	圆柱	角形
BKMJ-0.45-30-3-Y	450	50	30	Φ116*240	M16*25	35	圆柱	角形
BKMJ-0.45-40-3-Y	450	50	40	Φ116*290	M16*25	35	圆柱	角形
BKMJ-0.48-5-3-Y	480	50	5	Φ76*240	M12*16	30	圆柱	角形
BKMJ-0.48-10-3-Y	480	50	10	Φ76*240	M12*16	30	圆柱	角形
BKMJ-0.48-15-3-Y	480	50	15	Φ86*240	M12*16	30	圆柱	角形
BKMJ-0.48-20-3-Y	480	50	20	Φ96*240	M16*25	30	圆柱	角形
BKMJ-0.48-25-3-Y	480	50	25	Φ106*240	M16*25	35	圆柱	角形
BKMJ-0.48-30-3-Y	480	50	30	Φ116*240	M16*25	35	圆柱	角形
BKMJ-0.48-40-3-Y	480	50	40	Φ116*290	M16*25	35	圆柱	角形
BKMJ-0.525-5-3-Y	525	50	5	Φ76*240	M12*16	30	圆柱	角形
BKMJ-0.525-10-3-Y	525	50	10	Φ76*240	M12*16	30	圆柱	角形
BKMJ-0.525-15-3-Y	525	50	15	Φ86*240	M12*16	30	圆柱	角形
BKMJ-0.525-20-3-Y	525	50	20	Φ96*240	M16*25	30	圆柱	角形
BKMJ-0.525-25-3-Y	525	50	25	Φ106*240	M16*25	35	圆柱	角形
BKMJ-0.525-30-3-Y	525	50	30	Φ116*240	M16*25	35	圆柱	角形
BKMJ-0.525-40-3-Y	525	50	40	Φ136*290	M16*25	35	圆柱	角形
BKMJ-0.25-5-3YN-Y	250	50	5	Φ76*240	M12*16	30	圆柱	星形
BKMJ-0.25-10-3YN-Y	250	50	10	Φ86*240	M12*16	30	圆柱	星形
BKMJ-0.25-15-3YN-Y	250	50	15	Φ96*240	M16*25	30	圆柱	星形
BKMJ-0.25-20-3YN-Y	250	50	20	Φ106*240	M16*25	30	圆柱	星形
BKMJ-0.25-25-3YN-Y	250	50	25	Φ116*240	M16*25	30	圆柱	星形
BKMJ-0.25-30-3YN-Y	250	50	30	Φ116*290	M16*25	30	圆柱	星形
BKMJ-0.28-5-3YN-Y	280	50	5	Φ76*240	M12*16	30	圆柱	星形
BKMJ-0.28-10-3YN-Y	280	50	10	Φ86*240	M12*16	30	圆柱	星形
BKMJ-0.28-15-3YN-Y	280	50	15	Φ96*240	M16*25	30	圆柱	星形
BKMJ-0.28-20-3YN-Y	280	50	20	Φ106*240	M16*25	30	圆柱	星形
BKMJ-0.28-25-3YN-Y	280	50	25	Φ116*240	M16*25	30	圆柱	星形
BKMJ-0.28-30-3YN-Y	280	50	30	Φ116*290	M16*25	30	圆柱	星形

型号规格	电压 Vac	频率 Hz	容量 kvar	整体外形尺寸 L*W*H	壳体外形尺寸 L1*W1*H1	安装尺寸 L2*W2	接线螺柱 M	螺柱间距 P	外形 类型	接线 方式
BKMJ-0.45-40-3-B	450	50	40	220*103*290	180*95*260	200*70	8	28	方形	角形
BKMJ-0.45-50-3-B	450	50	50	220*103*320	180*95*290	200*70	8	28	方形	角形
BKMJ-0.48-40-3-B	480	50	40	220*103*290	180*95*260	200*70	8	28	方形	角形
BKMJ-0.48-50-3-B	480	50	50	220*103*320	180*95*290	200*70	8	28	方形	角形
BKMJ-0.525-40-3-B	525	50	40	220*103*290	180*95*260	200*70	8	28	方形	角形
BKMJ-0.525-50-3-B	525	50	50	220*103*320	180*95*290	200*70	8	28	方形	角形

*外形及安装尺寸仅供参考，以实物尺寸为准，欢迎订货详询。